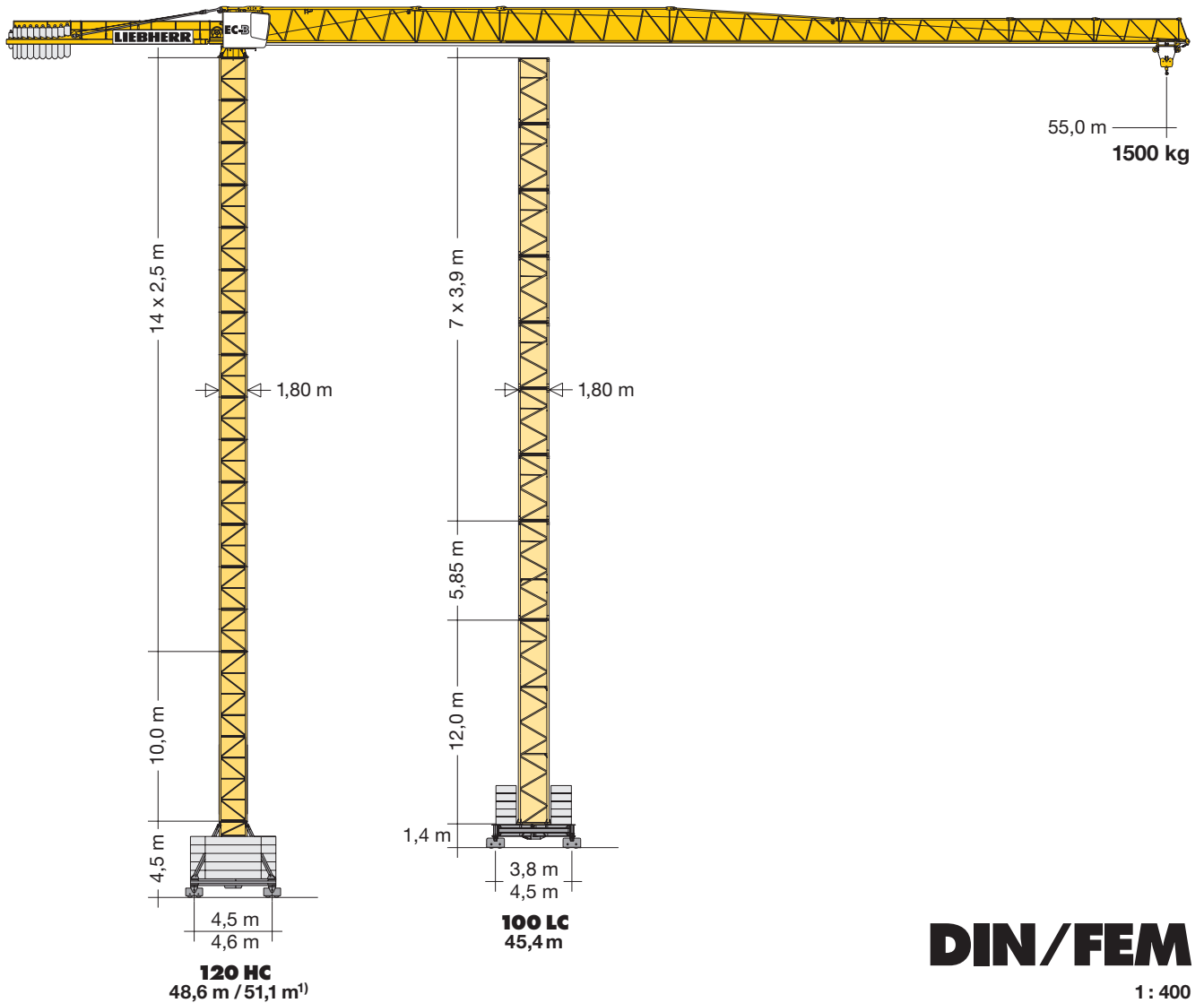


# Turmdrehkran 110 EC-B 6

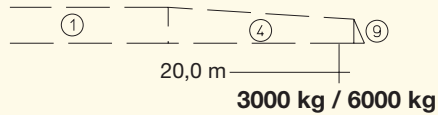
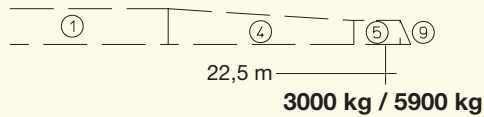
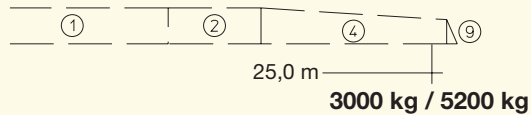
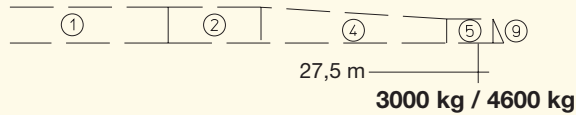
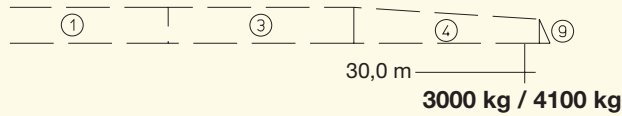
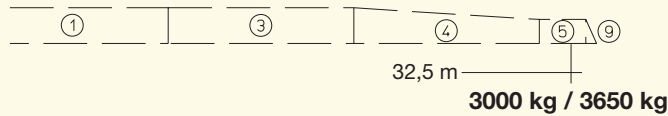
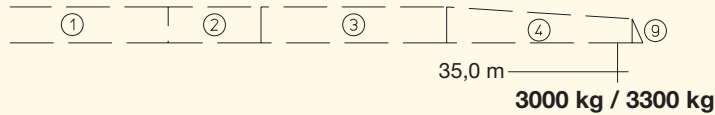
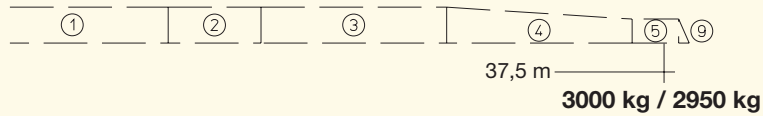
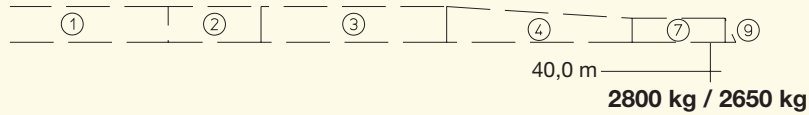
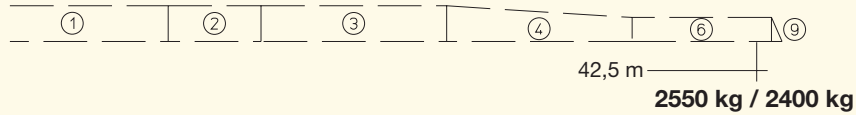
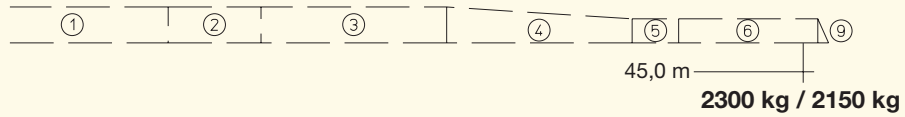
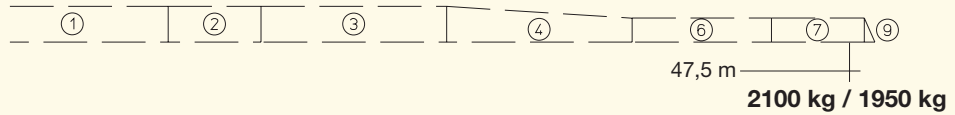
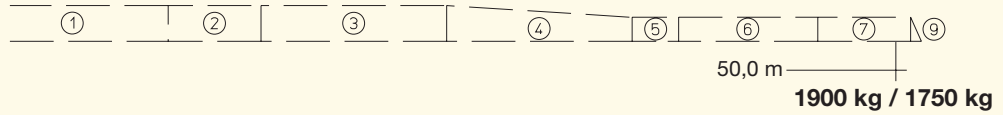
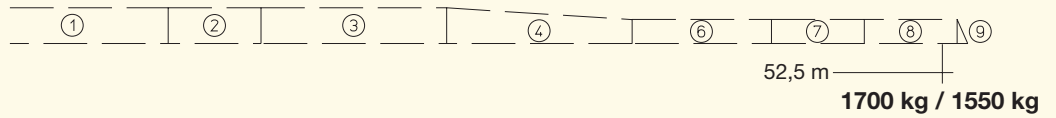
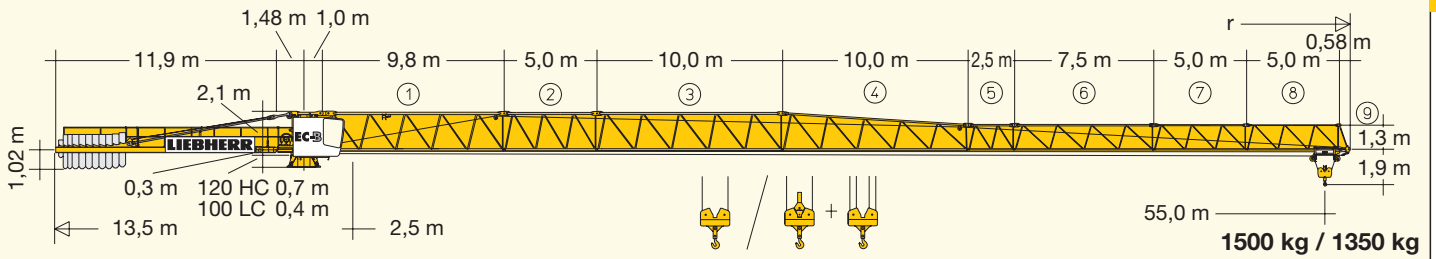
Tower Crane / Grue à tour / Gru a torre  
Grúa torre / Guindaste de torre

▶ **110 EC-B 6**  
**110 EC-B 6 FR.tronic®**




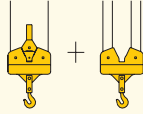
# LIEBHERR

Courtesy of Crane.Market

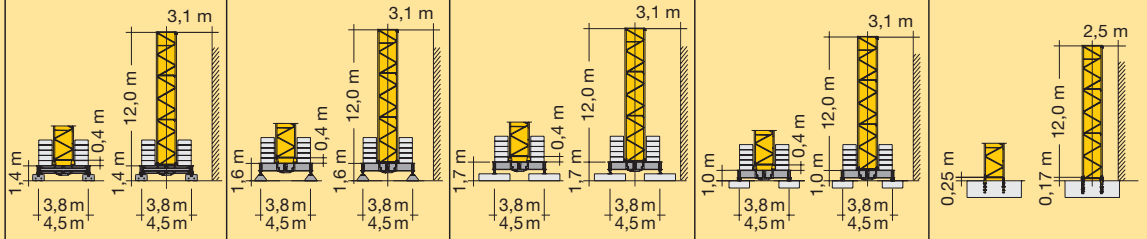


# Ausladung und Tragfähigkeit

Radius and capacity / Portée et charge / Sbraccio e portata / Alcances y cargas / Alcance e capacidade de carga

				m/kg														
m	r	m/kg		20,0	22,5	25,0	27,5	30,0	32,5	35,0	37,5	40,0	42,5	45,0	47,5	50,0	52,5	55,0
55,0	(r = 56,5)	2,5-31,1 3000		3000	3000	3000	3000	3000	2860	2620	2410	2240	2080	1940	1810	1700	1590	1500
52,5	(r = 54,0)	2,5-32,8 3000		3000	3000	3000	3000	3000	3000	2780	2560	2380	2210	2060	1930	1810	1700	
50,0	(r = 51,5)	2,5-34,1 3000		3000	3000	3000	3000	3000	3000	2910	2690	2490	2320	2160	2020	1900		
47,5	(r = 49,0)	2,5-35,1 3000		3000	3000	3000	3000	3000	3000	3000	2780	2580	2400	2240	2100			
45,0	(r = 46,5)	2,5-35,9 3000		3000	3000	3000	3000	3000	3000	3000	2850	2650	2460	2300				
42,5	(r = 44,0)	2,5-37,0 3000		3000	3000	3000	3000	3000	3000	3000	3000	2950	2740	2550				
40,0	(r = 41,5)	2,5-37,7 3000		3000	3000	3000	3000	3000	3000	3000	3000	3000	2800					
37,5	(r = 39,0)	2,5-37,5 3000		3000	3000	3000	3000	3000	3000	3000	3000	3000	3000					
35,0	(r = 36,5)	2,5-35,0 3000		3000	3000	3000	3000	3000	3000	3000	3000							
32,5	(r = 34,0)	2,5-32,5 3000		3000	3000	3000	3000	3000	3000	3000								
30,0	(r = 31,5)	2,5-30,0 3000		3000	3000	3000	3000	3000										
27,5	(r = 29,0)	2,5-27,5 3000		3000	3000	3000	3000											
25,0	(r = 26,5)	2,5-25,0 3000		3000	3000	3000												
22,5	(r = 24,0)	2,5-22,5 3000		3000	3000													
20,0	(r = 21,5)	2,5-20,0 3000		3000														
				m/kg														
m	r	m/kg		20,0	22,5	25,0	27,5	30,0	32,5	35,0	37,5	40,0	42,5	45,0	47,5	50,0	52,5	55,0
55,0	(r = 56,5)	2,5-29,9 3000	2,5-17,0 6000	4980	4340	3830	3410	3070	2770	2520	2310	2120	1950	1810	1670	1560	1450	1350
52,5	(r = 54,0)	2,5-31,5 3000	2,5-17,8 6000	5250	4580	4050	3610	3250	2940	2680	2450	2250	2080	1930	1790	1660	1550	
50,0	(r = 51,5)	2,5-32,7 3000	2,5-18,5 6000	5480	4780	4220	3770	3390	3080	2800	2570	2360	2180	2020	1880	1750		
47,5	(r = 49,0)	2,5-33,7 3000	2,5-19,0 6000	5650	4930	4360	3890	3510	3180	2900	2660	2450	2260	2100	1950			
45,0	(r = 46,5)	2,5-34,4 3000	2,5-19,3 6000	5770	5040	4450	3980	3590	3250	2970	2720	2510	2320	2150				
42,5	(r = 44,0)	2,5-35,5 3000	2,5-19,8 6000	5940	5190	4590	4110	3700	3360	3070	2820	2600	2400					
40,0	(r = 41,5)	2,5-36,1 3000	2,5-20,2 6000	6000	5290	4680	4190	3780	3430	3130	2880	2650						
37,5	(r = 39,0)	2,5-37,0 3000	2,5-20,6 6000	6000	5420	4800	4290	3870	3520	3210	2950							
35,0	(r = 36,5)	2,5-35,0 3000	2,5-21,0 6000	6000	5560	4920	4400	3970	3610	3300								
32,5	(r = 34,0)	2,5-32,5 3000	2,5-21,2 6000	6000	5610	4970	4450	4020	3650									
30,0	(r = 31,5)	2,5-30,0 3000	2,5-21,6 6000	6000	5730	5070	4540	4100										
27,5	(r = 29,0)	2,5-27,5 3000	2,5-21,8 6000	6000	5800	5140	4600											
25,0	(r = 26,5)	2,5-25,0 3000	2,5-22,1 6000	6000	5870	5200												
22,5	(r = 24,0)	2,5-22,5 3000	2,5-22,2 6000	6000	5900													
20,0	(r = 21,5)	2,5-20,0 3000	2,5-20,0 6000	6000														

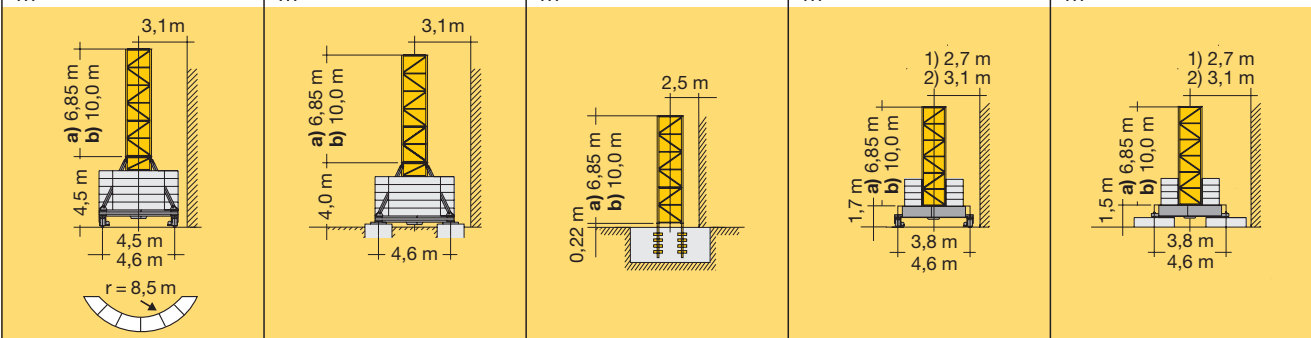
				100 LC											
3,9m	3,9m + 5,85m	5,85m	11,7m												
10	9+1	7		-	-	41,8 <sup>o</sup>	-	41,9 <sup>o</sup>	-	41,2 <sup>o</sup>	-	40,0 <sup>o</sup>	-		
	8+1			-	-	39,8	-	39,9	-	39,2	-	38,1	-		
9		6	3	-	-	37,9	49,5 <sup>o</sup>	38,0	49,6 <sup>o</sup>	37,3	48,9 <sup>o</sup>	36,1	48,1 <sup>o</sup>		
	7+1			-	-	35,9	47,5	36,0	47,6	35,3	46,9	34,2	46,1		
8				33,8	45,4	34,0	45,6	34,1	45,7	33,4	45,0	32,2	44,2		
	6+1	5		31,8	43,4	32,0	43,6	32,1	43,7	31,4	43,0	30,3	42,2		
7				29,9	41,5	30,1	41,7	30,2	41,8	29,5	41,1	28,3	40,3		
	5+1			27,9	39,5	28,1	39,7	28,2	39,8	27,5	39,1	26,4	38,3		
6		4	2	26,0	37,6	26,2	37,8	26,3	37,9	25,6	37,2	24,4	36,4		
	4+1			24,0	35,6	24,2	35,8	24,3	35,9	23,6	35,2	22,5	34,4		
5				22,1	33,7	22,3	33,9	22,4	34,0	21,7	33,3	20,5	32,5		
	3+1	3		20,1	31,7	20,3	31,9	20,4	32,0	19,7	31,3	18,6	30,5		
4				18,2	29,8	18,4	30,0	18,5	30,1	17,8	29,4	16,6	28,6		
	2+1			16,2	27,8	16,4	28,0	16,5	28,1	15,8	27,4	14,7	26,6		
3		2	1	14,3	25,9	14,5	26,1	14,6	26,2	13,9	25,5	12,7	24,7		
	1+1			12,3	23,9	12,5	24,1	12,6	24,2	11,9	23,5	10,8	22,7		
2				10,4	22,0	10,6	22,2	10,7	22,3	10,0	21,6	8,8	20,8		
	0+1	1		8,4	20,0	8,6	20,2	8,7	20,3	8,0	19,6	6,9	18,8		
1				6,5	18,1	6,7	18,3	6,8	18,4	6,1	17,7	4,9	16,9		
0	0	0	0	4,5	16,1	4,7	16,3	4,8	16,4	4,1	16,7	3,0	14,9		
				-	12,2	-	12,4	-	12,5	-	11,8	-	11,0		



o = Ohne Kabine. / Without cabin. / Sans cabine. / Senza cabina. / Sin cabina. / Sem cabine.

Weitere Hubhöhen sowie Klettern auf Anfrage. / Further hoist heights and climbing on request. / Hauteurs sous crochet plus élevées et hissage sur demande. / Altre altezze di sollevamento come pure telescopaggio, su richiesta. / Para alturas bajo gancho superiores y trepado, consultar. / Outras alturas de elevação e ascensionamento, mediante consulta.

120 HC										
16	-	-	-	-	46,2 <sup>1)</sup>	-	-	-	-	-
15	48,0 <sup>2)3)</sup>	51,1 <sup>1)</sup>	47,5 <sup>2)3)</sup>	50,6 <sup>1)</sup>	43,7 <sup>2)3)</sup>	46,8 <sup>2)3)</sup>	45,2 <sup>2)3)</sup>	48,3 <sup>2)3)</sup>	45,0 <sup>2)3)</sup>	48,1 <sup>2)3)</sup>
14	45,5 <sup>4)</sup>	48,6 <sup>2)3)</sup>	45,0 <sup>4)</sup>	48,1 <sup>2)3)</sup>	41,2 <sup>4)</sup>	44,3 <sup>4)</sup>	42,7 <sup>4)</sup>	45,8 <sup>4)</sup>	42,5 <sup>4)</sup>	45,6 <sup>4)</sup>
13	43,0	46,1 <sup>4)</sup>	42,5	45,6 <sup>4)</sup>	38,7	41,8	40,2	43,3	40,0	43,1
12	40,5	43,6	40,0	43,1	36,2	39,3	37,7	40,8	37,5	40,6
11	38,0	41,1	37,5	40,6	33,7	36,8	35,2	38,3	35,0	38,1
10	35,5	38,6	35,0	38,1	31,2	34,3	32,7	35,8	32,5	35,6
9	33,0	36,1	32,5	35,6	28,7	31,8	30,2	33,3	30,0	33,1
8	30,5	33,6	30,0	33,1	26,2	29,3	27,7	30,8	27,5	30,6
7	28,0	31,1	27,5	30,6	23,7	26,8	25,2	28,3	25,0	28,1
6	25,5	28,6	25,0	28,1	21,2	24,3	22,7	25,8	22,5	25,6
5	23,0	26,1	22,5	25,6	18,7	21,8	20,2	23,3	20,0	23,1
4	20,5	23,6	20,0	23,1	16,2	19,3	17,7	20,8	17,5	20,6
3	18,0	21,1	17,5	20,6	13,7	16,8	15,2	18,3	15,0	18,1
2	15,5	18,6	15,0	18,1	11,2	14,3	12,7	15,8	12,5	15,6
1	13,0	16,1	12,5	15,6	8,7	11,8	10,2	13,3	10,0	13,1
0	a) 10,5	b) 13,6	a) 10,0	b) 13,1	a) 6,2	b) 9,3	a) 7,7	b) 10,8	a) 7,5	b) 10,6



	U/min 0 ↔ 0,8 sl./min tr./min	7,5 kW FU
	0 ↔ 63,0 m/min 0 ↔ 80,0 m/min	3,0 kW FU 5,4 kW FU
	25,0 m/min	2 x 4,0 kW
	<b>kVA</b>	22,0 kW 22,0 kW FU 30,0 28,0

	<b>Stufe / Step</b> Cran / Marcia Marcha / Marcha	kg	m/min
3,8 / 18,5 / 22,0 kW WIW 230 MZ 402	<b>5 Lagen</b> Layers Couches Strati Camadas Capas		
	149,0 / 74,0 m LS-Trommel		
	217,0 / 108,0 m**		
22,0 kW FU WIW 230 MZ 404	<b>5 Lagen</b> Layers Couches Strati Camadas Capas		
	149,0 / 74,0 m LS-Trommel		
	217,0 / 108,0 m**		

\*\* Weitere Hublastdaten: siehe Betriebsanleitung. / Further hoist load data: see instruction manual. / Autres données de la charge de levage: voir manuel d'instruction. / Altri dati sui carichi sollevati: consultare il manuale d'istruzione. / Alturas bajo granco superiores según manual. / Outras tabelas de carga: consultar manual de instruções.

## Kolli-Liste

Packing List / Liste de colisage / Lista dei colli / Lista de contenido / Lista de embalagem

Montagegewichte: siehe Betriebsanleitung. / Erection weights: see instruction manual. / Poids de montage: voir manuel de service. / Pesi di montaggio: vedasi le istruzioni sull'uso. / Peso para el montaje: según manual. / Pesos de montagem: vejäm-se es instruções p. uso.

<b>Kranoberteil</b>		Upper part of crane / Partie supérieure de grue / Parte superiore della gru		Parte superior grúa / Parte superior do guindaste		L (m)	B (m)	H (m)	kg*
Pos. Item	Anz. Qty.	<b>Drehbühne mit Podesten</b> / Slewing platform with platforms				2,71	2,90	2,58	5720
Rep. Voce	Qta.	Plate-forme tournante avec plates-formes / Piattaforma girevole con pedana / Plataforma giratoria con plataforma							
1	1	Plataforma giratória com plataforma							
2	1	<b>Drehbühne</b> / Slewing platform				2,71	2,25	2,58	5440
		Ensemble mât cabine / Piattaforma girevole / Conjunto plataforma de giro / Plataforma giratória compl.							
3	1	<b>Podeste</b> / Platforms				2,33	0,50	1,36	120
		Plates-formes / Pedana / Plataformas / Plataformas				2,40	1,04	1,33	150
						2,33	0,65	1,36	120
4	1	<b>Kabine</b> / Cabin				1,35	2,82	2,28	610
		Cabine / Cabina / Cabina / Cabina							
5	1	<b>Gegenausleger</b> / Counter-jib				11,98	1,40	0,81	2720
		Contre-flèche / Contrabaccio / Contrapluma / Contra-lança							
6	1	<b>Podeste Gegenausleger</b> / Counter-jib platforms				4,00	0,69	1,35	180
		Plates-formes de contre-flèche / Ballatoi controfreccia / Plataforma contrapluma / Plataforma contra-lança							
7	1	<b>Ausleger-Anlenkstück</b> / Jib heel section				10,01	1,34	2,23	① 2350
		Pied de flèche / Settore articolato di braccio / Pluma tramo primero / Base articulada de lança							
8	1	<b>Ausleger-Zwischenstück</b> / Intermediate jib section				5,27	1,20	2,15	② 740
		Élément intermédiaire de flèche / Spezzone di braccio / Tramo intermedio pluma / Peça suplementar da lança				10,26	1,20	2,14	③ 1180
						2,72	1,20	1,48	⑤ 200
						7,71	1,20	1,48	⑥ 500
						5,19	1,20	1,46	⑦ 230
						5,17	1,20	1,45	⑧ 200
9	1	<b>Ausleger-Zwischenstück</b> / Intermediate jib section				10,22	1,20	2,08	④ 850
		Élément intermédiaire de flèche / Spezzone di braccio / Tramo intermedio pluma / Peça suplementar da lança							

Pos. Item Rep. Voce Pos. Ref.	Anz. Qty. Qta. Cant. Cant.				L (m)	B (m)	H (m)	kg*		
10	1	<b>Ausleger-Kopfstück</b> / Jib head section Pointe de flèche / Punta freccia Tramo punta de pluma / Cabeça de lança			1,40	1,21	0,46	⊗ 80		
11	1	<b>Laufkatze</b> / Trolley Chariot / Carrello Carrito / Carrinho			1,62	1,38	1,29	216		
12	1	<b>Fahrkorb</b> / Maintenance cage Nacelle d'entretien / Cestello di manutenzione Plataforma de mantenimiento			0,78	0,66	1,25	35		
<b>Turm</b> Tower / Mât / Torre Torre / Torre										
13	1	<b>Grundturmstück</b> / Base tower section Mât de base / Elemento di torre base Tramo base / Peça de base de torre			100 LC	12,00	2,03	2,03	3820	
					120 HC	6,85	1,80	1,80	2610	
					120 HC	10,00	1,80	1,80	3530	
14	1	<b>Turmstück</b> / Tower section Elément de mât / Elemento di torre Tramo torre / Torre			3,90 m	100 LC	4,17	1,80	1,80	1190
					5,85 m	100 LC	6,12	1,80	1,80	1620
					11,70 m	100 LC	11,97	1,80	1,80	2930
						120 HC	2,50	1,80	1,80	1090
						120 HC	5,00	1,80	1,80	1830
						120 HC	10,00	1,80	1,80	3430
						120 HC	12,50	1,80	1,80	4200
<b>Klettereinrichtung</b> Climbing equipment / Equipement de télescopage / Attrezzatura per allungamento della gru Equipo de trepado / Acessórios p. subida no edifício										
15	1	<b>Führungsstück kpl.</b> / Guide section cpl. Cage télescopique cpl. / Gabbia de sopraelevazione compl. / Torre de montaje completa / Peça de guia compl.			100 LC	8,74	2,27	2,35	3130	
					120 HC	6,45	2,10	2,42	3500	
					120 HC	9,60	2,10	2,42	4440	
16	1	<b>Führungsstück Turmstück</b> / Tower guide section / Elément de mât télescopique Gabbia de sopraelevazione / Peça de guia Tramo torre de montaje			100 LC	4,17	2,26	2,26	1440	
17	1	<b>Kletterturmstück</b> / Climbing tower section Elément de hissage de mât / Elemento torre di telescopaggio / Tramo de trepado Tramo de telescopagem			120 HC	2,75	2,20	2,45	1450	
18	1	<b>Hydraulikanlage, Stütz- und Klettertraverse</b> / Hydraulic unit, supporting and climbing cross members / Système hydraul. avec traverses d'appui et de télescop. / Sist. idraul., traversa di appoggio e allugam. gru / Sistema hidráulico con traviesa de apoyo y trepado / Instalação hidráulica, travessa de apoio e subida			100 LC	2,00	0,90	0,80	640	
					120 HC	2,87	2,12	1,06	1050	
<b>Fundamentkreuz</b> Cruciform base / Châssis en croix / Carro della gru Carro de guindaste / Base cruciforme										
19	1	<b>Tragholm I</b> / Arm I Longeron I / Longherone I Brazo I / Travessa I			(3,8 m)	100 LC	5,68	0,71	0,91	2090
					(4,5 m)	100 LC	6,67	0,71	0,91	2190
						120 HC	7,12	0,78	0,65	950
20	1	<b>Tragholm II</b> / Arm II Longeron II / Longherone II Brazo II / Travessa II			(3,8 m)	100 LC	5,68	0,78	0,74	1870
					(4,5 m)	100 LC	6,67	0,78	0,74	1970
						120 HC	3,45	0,56	0,55	408
21	2	<b>Fahrschemel mit Antrieb</b> / Rail bogie with drive / Bogie moteur / Telajo con gruppa propulsore / Caja rodillo motriz Quadra sem grupa de propulsão			100 LC	1,31	0,66	0,61	630	
					120 HC	1,38	0,88	0,87	900	
22	2	<b>Fahrschemel ohne Antrieb</b> / Rail bogie without drive / Bogie fou / Telajo senza gruppa propulsore / Caja rodillo conducido Quadra com grupa de propulsão			100 LC	1,04	0,33	0,61	330	
					120 HC	1,17	0,60	0,87	860	

\* Einzelgewichte. / Single weights. / Poids individuels. / Pesì di componenti. / Pesos unitarios. / Pesos de peças componentes.

#### Konstruktionsänderungen vorbehalten!

Subject to alterations! / Sous réserves de modifications!  
Si fa riserva di modifiche! / ¡Sujeto a modificaciones!  
Salvo modificação da construçao!

#### Sämtliche Angaben erfolgen ohne Gewähr. / This information is supplied without liability.

Ces renseignements sont sans garantie. / Le indicazioni contenute si intendono salvo errori ed omissioni.  
Declinamos toda responsabilidad derivada de la información proporcionada. / Declinamos qualquer  
responsabilidade quanto à informação fornecida.

121 P – 5159 H1 B3 DIN 15018 • BGL C.0.10.0100 / FEM (Section 1) – Krangruppe A3 • 04.07 / 6

Printed in Germany.

Liebherr-Werk Biberach GmbH  
Postfach 1663, D-88396 Biberach an der Riss  
☎ +49 73 51 41-0, Fax: +49 73 51 41 22 25  
www.liebherr.com, E-Mail: info.lbc@liebherr.com

Liebherr Industrias Metálicas, S.A.  
Polígono Industrial Agustinos, Apartado 4096, E-31014 Pamplona  
☎ +34-948-29 70 00, Fax +34-948-29 70 29  
www.liebherr.com, E-Mail: info.lim@liebherr.com

110 EC-B 6 6

Courtesy of Crane.Market